

# Сочинение

www.ege.edu.ru



## ИТОГОВОЕ СОЧИНЕНИЕ — УСЛОВИЕ ДОПУСКА К ГОСУДАРСТВЕННОЙ ИТОГОВОЙ АТТЕСТАЦИИ ДЛЯ ВЫПУСКНИКОВ ТЕКУЩЕГО ГОДА

### В ДОПОЛНИТЕЛЬНЫЕ СРОКИ ВПРАВЕ УЧАСТВОВАТЬ

- обучающиеся, экстерны, получившие «незачет» (не более 2-х раз);
- обучающиеся, экстерны и другие категории участников итогового сочинения, не явившиеся на итоговое сочинение по уважительным причинам;
- обучающиеся, экстерны и другие категории участников, не завершившие сдачу итогового сочинения по уважительным причинам;
- обучающиеся, экстерны, удаленные с итогового сочинения за нарушение требований.



### ОЦЕНИВАНИЕ

Сочинение оценивается по системе «зачет»/«незачет» по следующим критериям оценивания:

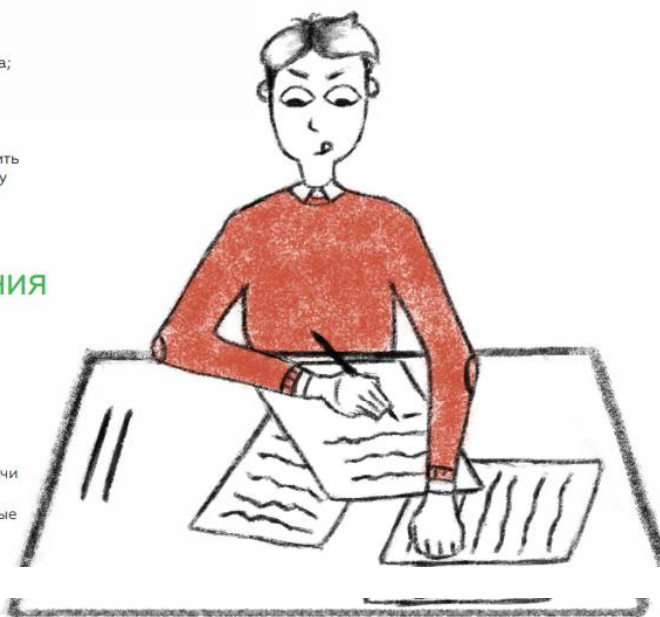
1. Соответствие теме;
2. Аргументация. Привлечение литературного материала;
3. Композиция и логика рассуждения;
4. Качество письменной речи;
5. Грамотность.

Для получения «зачета» по сочинению необходимо получить «зачет» по критериям № 1 и № 2, а также «зачет» по одному из критериев № 3–5.

Сочинения должны быть написаны самостоятельно и содержать не менее 250 слов.

### В ДЕНЬ ПРОВЕДЕНИЯ СОЧИНЕНИЯ УЧАСТНИКАМ ИТОГОВОГО СОЧИНЕНИЯ ЗАПРЕЩАЕТСЯ ИМЕТЬ ПРИ СЕБЕ:

- средства связи;
  - фото-, аудио- и видеоаппаратуру;
  - справочные материалы;
  - письменные заметки и иные средства хранения и передачи информации.
- Участники итогового сочинения, нарушившие установленные требования, удаляются с итогового сочинения.



### ПРОЦЕДУРА

Продолжительность проведения итогового сочинения **3ч. 55 мин.**

**+1ч. 30мин.** дополнительно (для лиц с ОВЗ, детей-инвалидов, инвалидов).

### ДАТЫ ПРОВЕДЕНИЯ

5 декабря 2018г.

6 февраля 2019г.

8 мая 2019г.

**ВО ВРЕМЯ НАПИСАНИЯ СОЧИНЕНИЯ УЧАСТНИКАМ МОЖНО ПОЛЬЗОВАТЬСЯ  
ОРФОГРАФИЧЕСКИМ СЛОВАРЕМ, ВЫДАННЫМ В ОБРАЗОВАТЕЛЬНОЙ  
ОРГАНИЗАЦИИ, ГДЕ ПРОХОДИТ ИТОГОВОЕ СОЧИНЕНИЕ**

